



合肥地铁媒体 · 专业运营商

合肥地铁媒体常规资源产品手册 V2.0

一、 地铁站点资源.....	2
二、 地铁广告资源.....	3
1、 常规媒体 12 封灯箱.....	3
(1) 12 封灯箱单组.....	3
(2) 璀璨星套餐.....	4
(3) 3 连封单组.....	5
(4) 3 连封纵贯线套餐.....	6
2、 稀缺媒体.....	7
(1) 梯眉灯箱.....	7
(2) 高铁直通梯楣.....	11
(3) 超级灯箱.....	13
(4) LED 视频.....	15
(5) 巨型媒体.....	18
3、 列车媒体.....	19
(一) 品牌专列.....	19
(二) 创意全景包车.....	21

一、地铁站点资源

级别	站点（由北至南）
S+级（1）	大东门
S级（4）	合肥火车站、包公园、朱岗、合肥南站
A++级（9）	长淮、明光路、合工大南、葛大店、滨湖会展中心、紫庐、云谷路、万达城、万年埠
A+级（5）	秋浦河路、望湖城、南站南广场、塘西河公园、金斗公园
A级（4）	骆岗、高王、丙子铺、九联圩

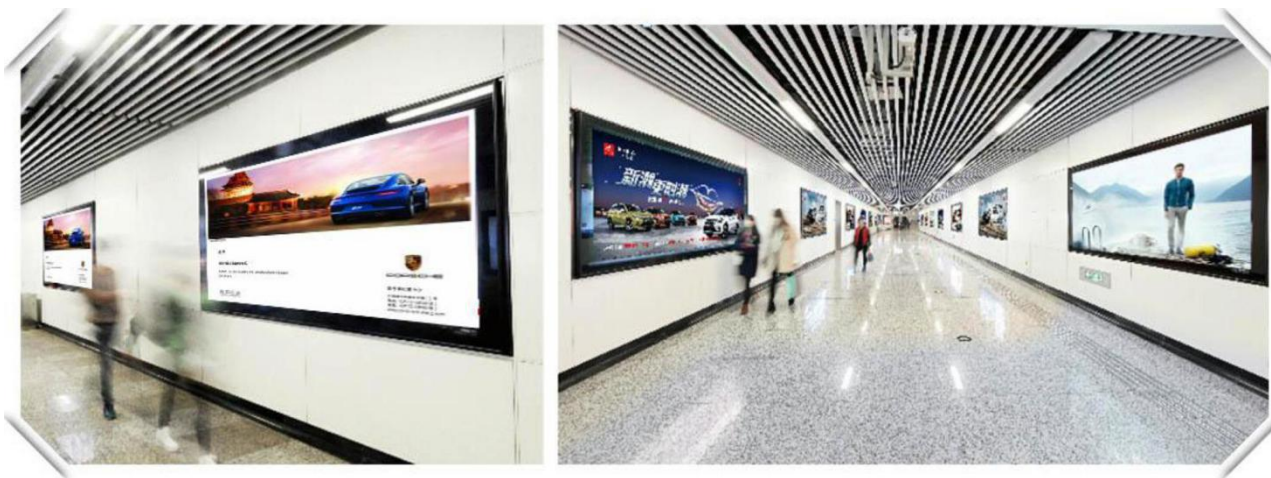
轨道交通1号线示意图



二、地铁广告资源

1、常规媒体 12 封灯箱

(1) 12 封灯箱单组



位置：主要分布于 23 个站点的站厅、通道、轨行区的主体墙面上，是地铁广告中最常见的一种形式，覆盖全站客流。

效果：色彩鲜艳，画面明亮，视觉冲击力强，面对受众近距离展示，接触时间长，阅读时间充分，迫视性强；封闭式环境，干扰性小，广告接受度高。

位置	尺寸(mm)	站点级别	刊例价(元/4 周)	制作方式	制作上刊费 (元块/次)
站厅、通道、站台	3170*1700	S+	59800	高清灯片	1100
		S	55800		
		A++	42800		
		A+	29800		
		A	20800		

(2) 璀璨星套餐



位置：主要分布于每个站点的站厅、通道、轨行区，覆盖全站客流。

效果：以 S 级站点为核心组合各级站点，S 级站点覆盖合肥核心商圈和重要交通枢纽，同时有效整合政务文化、休闲生活等各类站点，影响力辐射全线。全线贯穿，组合发布，性价比优。

类型	站点级别及块数分布	数量	刊例价 (元/4 周)	制作方式	制作上刊费 (元/块/次)
标准套	1S+、2S、4A++、2A+、1A	10 块	163800	高清灯片	1100
	3S+、5S、11A++、8A+、3A	30 块	418000		
超值套	3S+、8S、19A++、14A+、6A	50 块	558000		
	5S+、15S、37A++、32A+、11A	100 块	980000		

(3) 3 连封单组



位置：主要分布于每个站点的站厅、通道、轨行区，直面候车人群。

效果：3 连装发布，视觉不断扩展，构成丰富的表现力，迫视性极强，传播效果凸显。

位置	站点级别及块数分布	数量	刊例价 (元/4 周)	制作方式	制作上刊费 (块/次)			合计 (元/4 周)
					制作费	上刊费	小计	
站厅、通道、 站台	S	1 组 3 块	179580	高清灯片	800 (特殊 UV 打印 1200)	300	1100	182880
	A++		135880					139180
	A+		86800					90100
	A		59800					63100

(4) 3 连封纵贯线套餐



位置：主要分布于每个站点的站厅、通道、轨行区，直面全站客流。

效果：以 S 级站点为核心组合各级站点，S 级站点覆盖合肥核心商圈和重要交通枢纽，同时有效整合政务文化、休闲生活等各类站点，影响力辐射全线。3 连装组合发布，视觉不断扩展强化，迫视性极强，传播效果加倍，全线呼应，兼顾覆盖力、视觉冲击和性价比三大优势。

位置	站点级别	数量	刊例价 (元/4 周)	制作方式	制作上刊费 (块/次)			合计 (元/4 周)
					制作费	上刊费	小计	
站厅、通道、 站台	2 组 S、2 组 A++、1 组 A+、1 组 A	6 组 18 块	358080	高清灯片	800	300	1100	377880
	3 组 S、4 组 A++、2 组 A+、1 组 A	10 组 30 块	566960		(特殊 UV 打印 1200)			599960
	4 组 S、7 组 A++、3 组 A+、2 组 A	16 组 48 块	878490		931290			

2、稀缺媒体

(1) 梯眉灯箱



位置：核心站点的出入口的通道上方和进站台下电梯和楼梯处的上方，地铁乘坐必经之地，覆盖所有客流。

效果：正对客流方向，客流最为集中，关注度高，大尺寸画面，冲击力强，核心站点数量有限，资源稀缺，传播价值独享。

稀缺资源 数量有限 黄金位置 价值独享

客流集中 正面展示 视觉冲击 关注度高

站点	尺寸(mm)	数量(块)	刊例价(元/4周)	制作方式	制作上刊费(元/块/次)		
					制作费	上刊费	小计
大东门	5200*6000(超级梯眉)	2	308000	内光布	6000	8000	14000
	5200*2200	2	168000		3000	3000	6000
合肥火车站	3650*2030	1	158000		2500	2500	5000
	5000*1950	1	168000		3000	3000	6000
	4860*2070	1	168000		3000	3000	6000
	3600*2030	1	158000		2500	2500	5000
	3550*2030	1	158000		2500	2500	5000
	3540*2080	1	158000		2500	2500	5000
	包公园	3900*1730	2		158000	2500	2500
朱岗	5380*2150	1	168000		3000	3000	6000
	4000*2200	1	158000		3000	3000	6000
合肥南站	2750*1900	1	148000		2000	2000	4000
	3600*2000	3	158000		2500	2500	5000
	2650*2000	1	148000		2000	2000	4000
	2700*2000	1	148000		2000	2000	4000
	3600*1900	1	158000		2500	2500	5000
	2800*1900	1	148000		2000	2000	4000
万年埠	4220*2000	1	158000		3000	3000	6000
	4130*1990	1	158000		3000	3000	6000

长淮	4460*1940	1	136800	内光布	3000	3000	6000
	4410*1980	1	136800		3000	3000	6000
明光路	4250*1970	1	136800		3000	3000	6000
	4170*2120	1	136800		3000	3000	6000
合工大南	3830*2000	2	136800		2500	2500	5000
紫庐	3800*1488	1	136800		2500	2500	5000
	3910*1460	1	136800		2500	2500	5000
	2890*1750	1	136800		2000	2000	4000
	3820*1780	1	136800		2500	2500	5000
塘西河公园	3650*2000	1	136800		2500	2500	5000
	3670*2000	1	136800		2500	2500	5000
	3820*2000	2	136800		2500	2500	5000
秋浦河路	2000*2410	1	126800		2000	2000	4000
	2060*2420	1	126800		2000	2000	4000
葛大店	2500*2150	2	108000		2000	2000	4000
滨湖会展中心	3500*2100	2	108000		2500	2500	5000
	3500*2000	1	108000		2500	2500	5000
	3550*2200	1	108000		2500	2500	5000

云谷路	4670*2650	1	108000	内光布	3000	3000	6000
	4640*2650	1	108000		3000	3000	6000
万达城	4500*2640	1	108000		3000	3000	6000
	4540*2590	1	108000		3000	3000	6000
南站南广场	4990*1820	1	108000		3000	3000	6000
	5010*1830	1	108000		3000	3000	6000
望湖城	4310*1700	1	108000		3000	3000	6000
	4300*1760	1	108000		3000	3000	6000
金斗公园	3800*2100	1	108000		2500	2500	5000
	3750*2000	1	108000		2500	2500	5000
	3780*2100	1	108000		2500	2500	5000
	3800*2000	1	108000		2500	2500	5000
丙子铺	4220*2200	1	108000		3000	3000	6000
	4220*2240	1	108000		3000	3000	6000
骆岗	4310*1850	1	108000		3000	3000	6000
	4340*1860	1	108000		3000	3000	6000
高王	4090*1860	1	108000	3000	3000	6000	
	4080*1860	1	108000	3000	3000	6000	
九联圩	4230*2275	1	108000	3000	3000	6000	
	4240*2120	1	108000	3000	3000	6000	

(2) 高铁直通梯楣



位置：衔接高铁与地铁两大交通方式，换乘人群必达之地，高铁出发与到达层人流汇集黄金位置。

效果：正对客流方向，客流最为集中，关注度高，超大画面尺寸，超强迫视力，特殊稀缺资源，独享传播价值。

稀缺资源 数仅五席 必争位置 价值独享

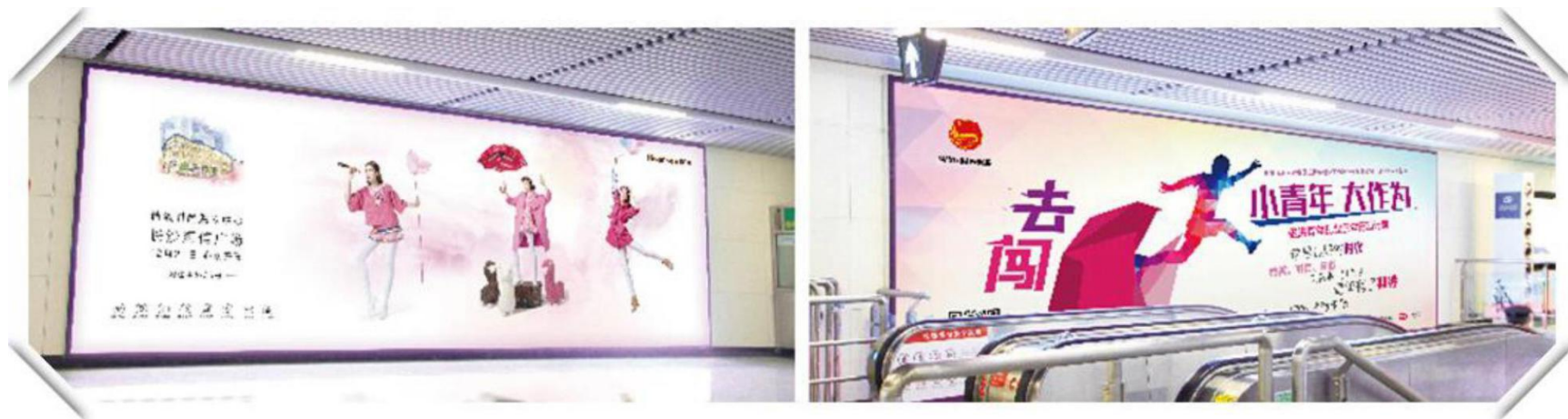
全站客流 正面展示 视觉震撼 超高关注



合肥南站地铁站厅平面图

站点	位置	尺寸(mm)	数量(块)	刊例价(元/4周)	制作方式	制作上刊费(元/块/次)		
						制作费	上刊费	小计
合肥南站	高铁到达层(3、4)	6100*2200	2	198000	内光布	3500	3500	7000
	北广场出入口(1、2)	6100*2200	2	158000		3500	3500	7000
	南站厅到达层(5)	6100*2800	1	158000		3500	3500	7000

(3) 超级灯箱



位置：主要分布于黄金站点的站厅、通道，直面候车人群。

效果：大尺寸，冲击力强，迫视性高，资源稀缺，传播价值独享。

黄金站点 稀缺资源 客流密集 冲击力强

站点	尺寸(mm)	数量(块)	刊例价(元/4周)	制作方式	制作上刊费(元/块/次)		
					制作费	上刊费	小计
合肥火车站	6170*1700	1	136800	内光布	2500	800	3300
长淮		2					
包公园		1					
合工大南		1					
朱岗		1					
合肥南站		2					
南站南广场		1					
骆岗		1					
云谷路		4					
万达城		2					
万年埠		1					
说明：超级灯箱不单独销售，每块需和所在站点的 12 封灯箱（3 块以上）共同组合购买。							

(4) LED 视频



位置：主要分布于黄金站点，覆盖全站客流。

效果：大尺寸，动态展示，迫视性高，资源稀缺，传播价值独享。

黄金站点 稀缺资源 动态呈现 信息丰富

A、LED 视频独享

站点	尺寸(mm)	数量(块)	刊例价	格式要求	制作上刊费(元/次)	
					上刊费	小计
包公园	4230*2205	1	90 万/年	JPG 图片或 WMV 视频 15 秒滚动 240 次/天	3000	3000
朱岗		1	90 万/年			
合肥南站		1	90 万/年			
万达城		1	90 万/年			

B、LED 视频联播

站点	尺寸(mm)	数量(块)	刊例价(元/4 周)	格式要求	制作上刊费(元/次)	
					上刊费	小计
合肥火车站、长淮、大东门、包公园、合工大南、朱岗、合肥南站、南站南广场、骆岗、紫庐、万达城、万年埠 (各站点 LED 屏组合)	4230*2205	16	229000	JPG 图片或 WMV 视频 15 秒滚动 240 次/天	3000	3000
		12	198000			
		8	144000			
		4	88000			
		2	56000			

(5) 巨型媒体



位置：主要分布客流量最大的合肥高铁南站。

效果：超大尺寸，迫视性极高，资源稀缺，传播价值独享。

黄金站点 超大面积 品牌彰显 至尊独享

站点	媒体类型	尺寸(mm)	数量(块)	刊例价(元/4周)	制作方式	制作上刊费(元/块/次)		
						制作费	上刊费	小计
合肥南站	高铁超灯	6400*2900	4	288000	内光布	5000	4000	9000
	高铁超贴	22700*2900	2	288000	外打光源 可移背胶	16000	8000	24000
		16400*2900	2	238000		15000	7000	22000

3、列车媒体

(一) 品牌专列



种类丰富 创意展示 整合发布 全线贯通

单列 12 周套装

媒体类型	位置	尺寸(mm)	数量	刊例价(元)	制作方式	制作上刊费(元/列/次)		
						制作费	上刊费	小计
车内看板	车门左右两侧	400*600	18 块	810000	可移背胶	1800	800	2600
车门贴	车门玻璃上	475*456	48 块			3000	1800	4800
车窗贴	车窗玻璃上	204*1466	36 块			2500	1500	4000
车椅侧贴	座椅两侧	450*750(不规则)	80 块			3000	2800	5800
吊环拉手贴	横梁中间拉手	150*110	126 个			1500	2500	4000
说明：1 每天具体上路运行列车由轨道公司安排，不保证发布车辆在发布期内的运行天数；2、车门贴、车窗贴和车椅侧贴材质和尺寸，有可能会调整，恕不另行通知。						制作上刊费合计		21200

3 列 4 周套装

媒体类型	位置	尺寸(mm)	数量	刊例价(元)	制作方式	制作上刊费(元/列/次)		
						制作费	上刊费	小计
车内看板	车门左右两侧	400*600	54 块	810000	可移背胶	1800	800	2600
车门贴	车门玻璃上	475*456	144 块			3000	1800	4800
车窗贴	车窗玻璃上	204*1466	108 块			2500	1500	4000
车椅侧贴	座椅两侧	450*750(不规则)	240 块			3000	2800	5800
吊环拉手贴	横梁中间拉手	150*110	378 个			1500	2500	4000
说明：1 每天具体上路运行列车由轨道公司安排，不保证发布车辆在发布期内的运行天数；2、车门贴、车窗贴和车椅侧贴材质和尺寸，有可能会调整，恕不另行通知。 有可能会调整，恕不另行通知						制作上刊费合计		21200*3

(二) 创意全景包车



整合形式多样的各类车内广告资源，乘车全程无缝覆盖、全方位展示、车内独占式传播，反复传达品牌及产品的信息曝光，高频率触达目标乘客群体。创意发布、大面积生动化展示，立体化空间，构建品牌场景营销和视觉化冲击效果，营造身临其境的空间体验感。列车自带移动属性，实现全线流动覆盖。聚焦眼球，制造爆点，引发话题和高关注度，助力品牌二次传播，刷爆朋友圈和广告圈。

媒体类型	媒体类型/数量	媒体位置	尺寸/面积	媒体费(元/4周)	制作方式	制作上刊费/列/次
全景内包车	车内看板(18块)	列车门左右两侧	780平方	520000	可移背胶	150000元
	车门贴(96块)	列车门玻璃				
	车窗贴(36块)	列车窗玻璃				
	车椅侧贴(80块)	车椅侧旁玻璃				
	吊环拉手贴(126个)	横梁中间拉手				
	车顶贴(6节)	车厢顶部				
	地面贴(6节)	车厢地面				
	车厢壁贴(6节)	车厢两侧墙面				
<p>说明：所有尺寸以最终实际测量为准。每天具体上路运行列车由轨道公司安排，不能保证发布车辆在发布期内的运行天数。</p> <p>车门贴、车窗贴和车椅侧贴材质和尺寸有可能会调整，恕不另行通知。</p>						



安徽优悦传媒有限公司

中国·合肥包河加侨国际广场 C 座 2712-2714

电话：0551-65118933

网址：www.ahbiz.cn

电邮：media@ahbiz.cn